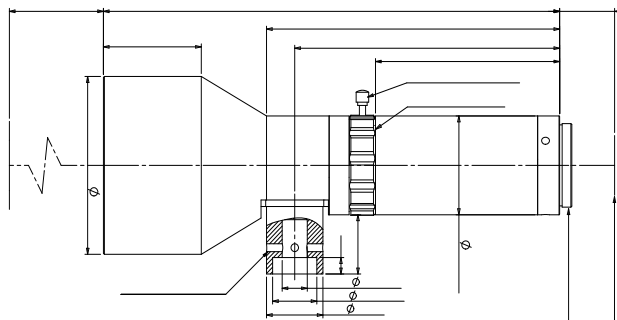


规格书

DTCA230-37C

超高性能工业镜头



DTCA系列超高性能工业镜头特点

- DTCA 系列专为高精度尤其是大面成像系统设计
- 最高可支持 35mm 全画幅面阵相机
- 大相对孔径，十分接近衍射极限的成像质量，匹配高像素相机
- 可选配有可调节光栏，为景深与分辨率的平衡使用提供了便利

光学参数

物方视场 FOV(Φmm)	37
放大倍率 β(x)	0.300
物方工作距 WD(mm)	110±2
支持 CCD 尺寸 (Φmm)	11.0(2/3")
像方 F/#	3.75
像方 MTF30(lp/mm)	>220
物方景深 DoF(mm)	±1.7@F3.75
像方 变 (% max)	<0.1
物方远心度 (° max)	<0.1
物像距 l/O(mm)	273±2

机械参数

相机接口	C
镜头总长 (mm)	145.5
净重 (kg)	0.4
可变光栏	有
是否同轴光	是

视野范围 (mm x mm)

1/1.8" EV76C570 (7.2x5.4)	24.0x18.0
1/1.7" IMX226 (7.5x5.6)	25.0x18.7
2/3" IMX250/264 (8.45x7.1)	28.2x23.7

