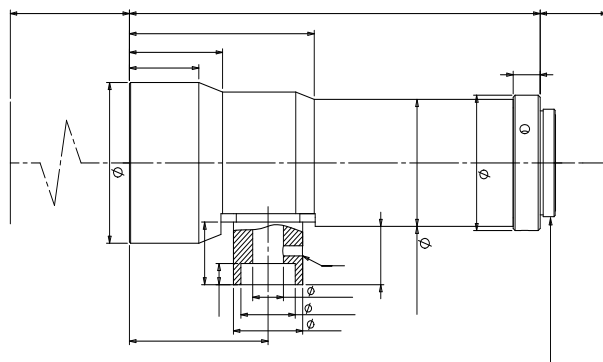


# DTCA230-22C

## 超高性能工业镜头



### DTCA系列超高性能工业镜头特点

• DTCA

• 35mm

•

•

FOV( mm)

(x)

0.500

WD(mm)

65±1

CCD ( mm)

11.0(2/3")

F/#

5.0

MTF30(lp/mm)

>160

DoF(mm)

±0.8@ F5.0

(% max)

<0.1

(° max)

<0.1

I/O(mm)

189±1

(mm)

C

106.7

kg

0.2

(mm x mm)

1/1.8" EV76C570 (7.2x5.4)

14.4x10.8

1/1.7" IMX226 (7.5x5.6)

15.0x11.2

2/3" IMX250/264 (8.45x7.1)

16.9x14.2

