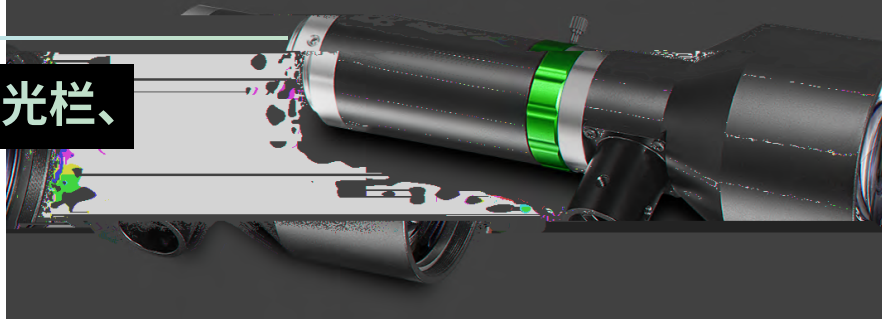


DTCA 高性能双远心镜头

更大光圈、可变光栏、

内置同轴光



| 镜头型号 | 物方视场 FOV (Φmm) | 放大倍率 β(x) | 物方工作距 WD(mm) | 支持 CCD 尺寸 (Φmm) | 像方 F/# | 像方 MTF30 (lp/mm) | 物方景深 DOF(mm) | 像方畸变 (% Max) | 物方远心度 (° Max) | 物像距 I/O (mm) | 镜头总长 (mm) | 相机接口 | 净重 (kg) | 可变光栏 | 是否同轴光 |
|---------------|----------------|-----------|--------------|-----------------|--------|------------------|--------------|--------------|---------------|--------------|-----------|------|---------|------|-------|
| DTCA230-22L | 22 | 0.500 | 65±1 | 11.0(2/3") | 5.0 | >160 | ±0.8@F5.0 | <0.1 | <0.1 | 189±1 | 106.7 | C | 0.2 | 无 | 否 |
| DTCA230-22C | 22 | 0.500 | 65±1 | 11.0(2/3") | 5.0 | >160 | ±0.8@F5.0 | <0.1 | <0.1 | 189±1 | 106.7 | C | 0.2 | 无 | 是 |
| DTCA230-27.5 | 27.5 | 0.400 | 85±2 | 11.0(2/3") | 4.5 | >205 | ±1.1@F4.5 | <0.03 | <0.1 | 245±2 | 142.4 | C | 0.3 | 无 | 否 |
| DTCA230-27.5C | 27.5 | 0.400 | 85±2 | 11.0(2/3") | 4.5 | >205 | ±1.1@F4.5 | <0.03 | <0.1 | 245±2 | 142.4 | C | 0.3 | 无 | 是 |
| DTCA230-37 | 37 | 0.300 | 110±2 | 11.0(2/3") | 3.75 | >220 | ±1.7@F3.75 | <0.1 | <0.1 | 273±2 | 145.5 | C | 0.4 | 有 | 否 |
| DTCA230-37C | 37 | 0.300 | 110±2 | 11.0(2/3") | 3.75 | >220 | ±1.7@F3.75 | <0.1 | <0.1 | 273±2 | 145.5 | C | 0.4 | 有 | 是 |
| DTCA230-66 | 66 | 0.166 | 166±3 | 11.0(2/3") | 3.3 | >260 | ±4.8@F3.3 | <0.1 | <0.1 | 329±3 | 146.5 | C | 0.6 | 有 | 否 |
| DTCA430-11.5 | 11.5 | 2.000 | 39±1 | 23(4/3") | 9.5 | >85 | ±0.1@F9.5 | <0.1 | <0.1 | 189±1 | 133.4 | C | 0.2 | 无 | 否 |
| DTCA430-11.5C | 11.5 | 2.000 | 39±1 | 23(4/3") | 9.5 | >85 | ±0.1@F9.5 | <0.1 | <0.1 | 189±1 | 133.4 | C | 0.2 | 无 | 是 |
| DTCA430-42-C | 42 | 0.550 | 83±1 | 23(4/3") | 8.0 | >110 | ±1.1@F8.0 | <0.1 | <0.1 | 198±1 | 97.5 | C | 0.2 | 无 | 否 |